



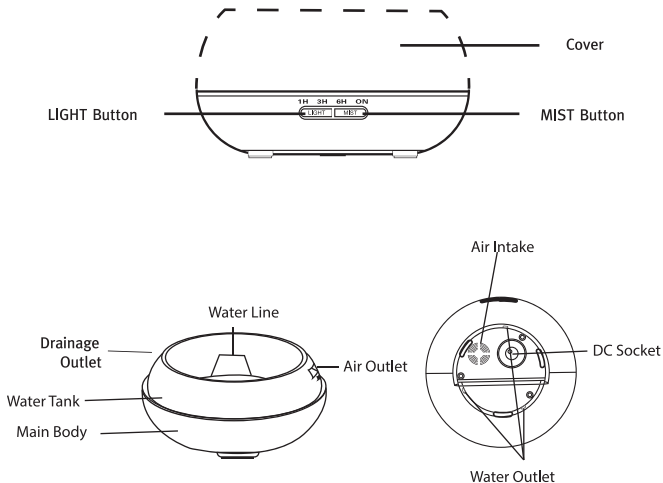
Aromatherapie WiFi Diffusor

TLL331261 Benutzerhandbuch



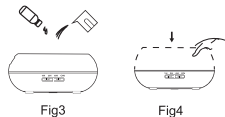
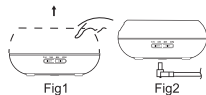
INTO YOUR FUTURE

Der WiFi-Diffusor für die Aromatherapie verwendet einen Ultraschallmechanismus, um Wasser und ätherische Öle aus dem Tank zu zerstäuben und in kalte, duftende Dämpfe umzuwandeln



GRUNDVORGÄNGE

1. Stellen Sie den Diffusor in die richtige Position und ziehen Sie die Abdeckung nach oben, um sie zu entfernen. (Abb. 1)
2. Stecken Sie das Ladekabel in den Buchsenanschluss an der Unterseite des Diffusors. (Abb. 2)
3. Gießen Sie sauberes Wasser ein und geben Sie ätherische Öle in den Tank. Der Wasserstand darf die MAX-Grenze (400 ml) NICHT überschreiten. KEIN heißes Wasser verwenden. Füllen Sie den Diffusor NICHT in eingeschaltetem Zustand mit Wasser. Es wird empfohlen, 2-3 Tropfen ätherisches Öl auf 100 ml Wasser zu geben. (Abb. 3)
4. Setzen Sie die Abdeckung wieder auf den Diffusor. Schalten Sie den Diffusor NICHT ein, bevor Sie die Abdeckung richtig positioniert haben. (Abb. 4)
5. Schließen Sie das Ladekabel an die Steckdose an.
6. Um den Diffusor zu starten, drücken Sie die MIST-Taste und wählen Sie die Betriebszeit (1h - 3h - 6h - kontinuierlich). Der Dampfpegel kann durch langes Drücken der Taste MIST eingestellt werden, bis eine akustische Warnung ausgegeben wird (ein Piepton = hoher Pegel; zwei Pieptöne = niedriger Pegel). Um den Diffusor auszuschalten, drücken Sie die MIST-Taste, bis Sie den gesamten Optionszyklus abgeschlossen haben: 1h-> 3h-> 6h-> kontinuierlich ein-> aus. (Abb. 5)
7. Drücken Sie die LIGHT-Taste, um das LED-Beleuchtungssystem einzuschalten. Die Lichtintensität kann durch Drücken der LIGHT-Taste eingestellt werden, wobei alle Optionen durchlaufen werden: stark -> schwach -> aus. (Abb. 6)
8. Wenn Sie den Diffusor längere Zeit nicht benutzen, lassen Sie das Wasser vollständig ab und halten Sie es trocken.
9. Der Diffusor startet nicht automatisch, wenn er an eine Stromquelle angeschlossen wird.
10. Der Diffusor schaltet automatisch alle Funktionen (Zerstäubung und Beleuchtung) aus, wenn der Wasserstand sinkt. Wenn sich nicht genügend Wasser im Tank befindet, um sicher zu funktionieren, schaltet sich der Diffusor automatisch aus, auch wenn er eingeschaltet ist.



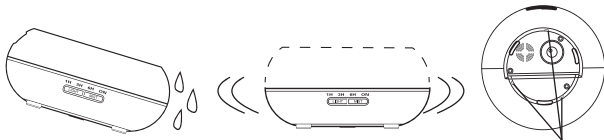
WARNUNG

- Die Menge und Intensität der Dämpfe kann variieren, dies ist jedoch normal und sollte nicht als Mangel interpretiert werden.
- Die Schwankungen werden durch Faktoren wie die Art des verwendeten Wassers, die Luftfeuchtigkeit, die Temperatur und die Luftströmungen verursacht.
- Verwenden Sie nur 100% natürliche ätherische Öle. Öle mit chemischen Verbindungen, Aromen oder Verunreinigungen können das Produkt beschädigen. • Bevor Sie das verwendete ätherische Öl wechseln, reinigen Sie den Diffusor wie im Kapitel "Wartung des Diffusors" beschrieben "

VERSEHENTLICHES VERSCHÜTTELN

Wenn der Diffusor während des Betriebs gestoßen oder umgeworfen wird, befolgen Sie die folgenden Schritte, um Schäden zu vermeiden:

1. Ziehen Sie den Diffusor ab.
2. Das Wasser aus dem Tank entnehmen.
3. Schütteln Sie den Diffusor vorsichtig, um das restliche Wasser zu entfernen, und lassen Sie den Diffusor mindestens 24 Stunden lang an der Luft trocknen



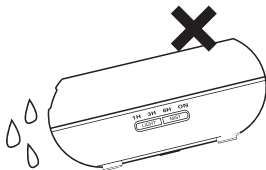
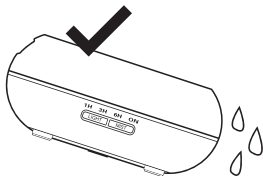
Water Outlet

WARTUNG

Reinigen Sie den Diffusor nach 5-6-maligem oder 3-5-tägigem Gebrauch wie folgt:

1. Ziehen Sie den Diffusor aus der Steckdose und entfernen Sie die Abdeckung.
2. Lassen Sie das gesamte Wasser aus dem Tank ab.
3. Reinigen Sie den Diffusor mit einem kleinen Geschirrspüler bei Raumtemperatur. Wischen Sie den Diffusor vorsichtig mit einem Tuch ab und trocknen Sie es mit einem sauberen Tuch.
4. Befolgen Sie die Anweisungen in den folgenden Abbildungen, um ein Eindringen von Wasser in den Luftauslass zu vermeiden, und lassen Sie das Wasser gemäß der ersten Abbildung ab (). Es tritt kein Wasser aus dem Diffusor aus, wie im Beispiel auf dem zweiten Bild (X).
5. Verwenden Sie keine Säuren oder Enzymreiniger, da der Diffusor giftige Gase abgeben oder Schäden verursachen kann.

Hinweis: Stellen Sie sicher, dass das zur Reinigung des Diffusors verwendete Reinigungsmittel schonend ist.



VORSICHTSMAßNAHMEN

Lesen Sie die folgenden Vorsichtsmaßnahmen sorgfältig durch und wenden Sie sie an:

- Ersetzen, zerlegen oder reparieren Sie den Diffusor nicht selbstständig. Wenn der Diffusor eine technische Inspektion oder Reparatur benötigt, wenden Sie sich an den Verkäufer oder Händler.
- Berühren Sie nicht den Zerstäubungsmechanismus.
- Reinigen Sie den Diffusor regelmäßig und folgen Sie dabei den Anweisungen unter "Wartung des Diffusors".
- Ziehen Sie vor der Reinigung immer den Diffusor aus der Steckdose
- Lassen Sie aus hygienischen Gründen das Wasser nach jedem Gebrauch aus dem Diffusor ab. Entfernen Sie das Wasser durch den Ablauf des Diffusors und wischen Sie es mit einem sauberen, trockenen Tuch ab.
- Ätherische Öle können die Oberfläche des Diffusors angreifen. Verwenden Sie ein weiches Tuch, um die Öltröpfchen vom Diffusor abzuwischen.
- Verwenden Sie immer den Messbehälter, um den Wassertank zu füllen. Füllen Sie den Tank NICHT direkt vom Wasserhahn aus!
- Lassen Sie den Diffusor nicht direkt auf Möbeln, Kleidung, Wänden usw. verdampfen.
- Schützen Sie den Diffusor vor direkter Sonneneinstrahlung, Wärmequellen, Klimaanlage und Lüftern.
- Stellen Sie den Diffusor immer auf stabile und gerade Oberflächen. Stellen Sie den Diffusor NICHT auf Teppiche, Betten oder andere instabile Oberflächen.
- Halten Sie den Diffusor von elektronischen Geräten wie Fernsehgeräten oder Audiogeräten fern.
- Warten Sie nach dem Schließen 60 Minuten, bevor Sie den Diffusor wieder einschalten, um eine Beschädigung des Zerstäubungsmechanismus zu vermeiden.
- Verwenden Sie kein Mineralwasser.
- Bewegen Sie den Diffusor niemals während des Betriebs.
- Berühren Sie den Diffusor nicht mit nassen Händen.
- Bewahren Sie den Diffusor nicht in Reichweite von Kindern oder Tieren auf. Lassen Sie Kinder nicht unbeaufsichtigt in der Nähe des Diffusors. Dieses Produkt darf nicht von Kindern oder ungeschulten Personen verwendet werden.
- Wenn Rauch aus dem Kabel austritt oder es verbrennt, entfernen Sie es sofort aus der Steckdose.

FEHLERBEHEBUNG

Wenn das Produkt nicht ordnungsgemäß funktioniert, beziehen Sie sich auf die folgende Tabelle:	
Der Diffusor lässt sich nicht ein- / ausschalten	<ul style="list-style-type: none">• Ist genug Wasser im Tank?? Nein - Füllen Sie Wasser in den Tank.• Ist das Ladekabel richtig angeschlossen? - Entfernen Sie das Kabel, überprüfen Sie die Buchsen und schließen Sie es vorsichtig wieder an.
Il diffusore non atomizza / atomizza in maniera errata	<p>Zu wenig Wasser im Tank? Zu viel Wasser im Tank?</p> <ul style="list-style-type: none">- Geben Sie die entsprechende Menge Wasser in den Tank. Das Wasser DARF NICHT die MAX-Marke (400 ml) überschreiten- Staubablagerungen auf dem Zerstäubungsmechanismus?- Siehe Abschnitt "Wartung des Diffusors" - ordnungsgemäß deinstallieren und neu installieren, damit der Dampf ungehindert strömen kann. <p>Sind die inneren und äußeren Abdeckungen falsch positioniert? Staubablagerungen im Lufteinlass vom Boden des Diffusors? - Heben Sie den inneren und / oder äußeren Deckel ordnungsgemäß an und setzen Sie ihn wieder ein. Befindet sich zu viel Staub in der Einlassöffnung, fließen die Dämpfe nicht richtig. Lufteinlass reinigen.</p>
Perdite di acqua dal diffusore	<ul style="list-style-type: none">• Sind die inneren und äußeren Abdeckungen falsch positioniert? - Heben Sie den inneren und / oder äußeren Deckel ordnungsgemäß an und setzen Sie ihn wieder ein.• Niedrige Temperaturen oder hohe Luftfeuchtigkeit?- Unter diesen Bedingungen können Dämpfe schnell zu Wassertropfen kondensieren.

SPEZIFIKATIONEN

Spannungen: AC100-240V / DC24V 650ma

Kapazität: 300ml

Maximale Leistung: 14W

Ultraschallfrequenz: 2.4MHz

Betriebszeit: 6-10 Stunden

Verdampfungsleistung: 40-50ml / Stunde

Dampfpegel: Einfach oder leistungsstark Timer: 1h / 3h / 6h / ON Licht: 7 Farben LED

Niedriger Wasserschutz: Automatische Abschaltung

WiFi Arbeitsfrequenz: 2,4 GHz

WiFi-Standard: IEEE 802.11b / g / n

Sicherheit: WPA-PSK- / WPA2-PSK- / WPA- / WPA2- / WEP- / WPS2- / WAPI-Verschlüsselung: WEP / TKIP / AES

Kompatibilität: Geräte mit Android 4.1 / iOS 8 oder höher

Das Paket beinhaltet: Aromatherapie WiFi Diffusor, AC / DC-Adapter, Benutzerhandbuch

Ätherische Öle: Nicht enthalten

Produktabmessungen: D169mm x H121mm

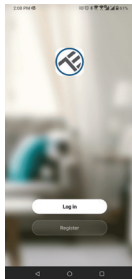
Produktgewicht: 450g

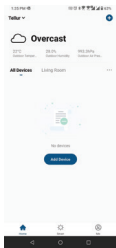
GEBRAUCHSANLEITUNG

Die Tellur Smart-App ist bei Google Play und im App Store erhältlich.



Sobald Sie es heruntergeladen haben, werden Sie von der Anwendung nach der Installationserlaubnis für Ihr Gerät gefragt. Geben Sie Ihre Telefonnummer oder E-Mail-Adresse ein und wählen Sie das Land aus, in dem Sie leben. Wenn Sie sich für die Verwendung der Telefonnummer entscheiden, erhalten Sie eine SMS mit einem Registrierungscode. Wenn Sie sich für die E-Mail-Adresse entscheiden, müssen Sie auch ein Passwort festlegen.





Fügen Sie ein neues Gerät hinzu

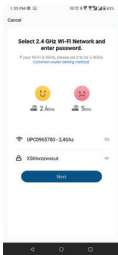
- Stellen Sie sicher, dass das Gerät, zu dem Sie eine Verbindung herstellen möchten, eingestellt ist und blinkt.
- Öffnen Sie die Anwendung und Wählen Sie "+", um das Gerät hinzuzufügen.
- Wählen Sie das WLAN-Netzwerk und geben Sie das entsprechende Passwort ein

- Sobald die Verbindung hergestellt ist, können Sie das Gerät umbenennen und speichern, indem Sie auf die Schaltfläche "Speichern" klicken
- In der Tellur Smart-Anwendung können Sie weitere Geräte hinzufügen, auf die Sie mit Ihrem Smartphone ganz einfach zugreifen und die Sie steuern können.

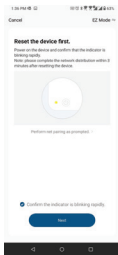
1.



2.



3.



4.



5.



Hinzufügen des Geräts fehlgeschlagen.

1. Stellen Sie sicher, dass das Gerät eingeschaltet ist.
2. Stellen Sie sicher, dass Ihr Telefon mit dem Internet verbunden ist.
3. Stellen Sie sicher, dass sich das Gerät im Verbindungsmodus befindet.
Setzen Sie das Smart Device zurück, um in den Verbindungsmodus zu wechseln. Siehe den folgenden Abschnitt "So setzen Sie das Tellur Smart-Gerät zurück".
4. Überprüfen Sie den Router und seine Einstellungen:
Wenn Sie einen Dualband-WLAN-Router verwenden, wählen Sie das 2,4-GHz-Netzwerk. Auf dem Router muss die Sendefunktion aktiviert sein. Stellen Sie die Verschlüsselungsfunktion auf WPA2-PSK und den Autorisierungstyp auf AES oder beide auf "auto".
5. Stellen Sie sicher, dass das WiFi-Signal ausreichend stark ist. Halten Sie zur Aufrechterhaltung der Signalqualität so wenig Abstand wie möglich zwischen dem Router und dem Smart-Gerät, das Sie anschließen.
6. Stellen Sie sicher, dass Sie eine drahtlose Verbindung vom Typ 802.11.b/g/n haben
7. Stellen Sie sicher, dass Sie nicht die maximale Anzahl angeschlossener Geräte überschritten haben, die die Anwendung unterstützen kann (150).
8. Überprüfen Sie, ob die MAC-Filterfunktion des Routers aktiv ist. Wenn dies der Fall ist, löschen Sie das Gerät aus der Filterliste und stellen Sie sicher, dass der Router die Geräteverbindung nicht blockiert.
9. Stellen Sie sicher, dass das in der Anwendung eingegebene WLAN-Passwort richtig ist.

EZ- und AP-Verbindungsmodi: Intelligente Geräte können in zwei Modi verbunden werden: EZ und AP. Der EZ-Modus ist die einfachste Möglichkeit, ein Smart Device anzuschließen und zu aktivieren. Sie müssen das Gerät, ein aktives drahtloses Netzwerk mit Kennwort und die Tellur Smart-Anwendung auf einem Tablet oder Smartphone haben. Der AP-Modus kann verwendet werden, um ein Smart-Gerät nur mit dem Tablet / Smartphone zu konfigurieren und zu aktivieren und später eine Verbindung zu einem drahtlosen Netzwerk herzustellen.

Wie können Sie das Gerät zurücksetzen? (Aromadiffusor)

Aromadiffusor zurücksetzen -> Schließen Sie den Diffusor an eine Steckdose an und füllen Sie den Tank mit Wasser (ätherische Öle sind in dieser Phase nicht erforderlich). Drücken Sie beide Tasten (Nebel und Licht) 5 Sekunden lang gleichzeitig, bis Sie einen Piepton hören. Die LED blinkt schnell und zeigt den Diffusoreingang im EZ-Verbindungsmodus an.

Wiederholen Sie im EZ-Modus die obigen Schritte, bis die LED langsam zu blinken beginnt und anzeigt, dass sich der Diffusor im AP-Verbindungsmodus befindet (und umgekehrt).

2. Reset-Vorgang für Beleuchtungseinrichtungen (Glühlampen, Schalter) -> Startet durch Ausschalten der Beleuchtung. Setzen Sie das Gerät gemäß den folgenden Schritten zurück: Ein-Aus-Ein-Ein-Aus-Ein (das Zeitintervall zwischen Ein und aus sollte 10 Sekunden nicht überschreiten). Wenn die Anzeigen blinken, wurde das Gerät erfolgreich zurückgesetzt. Wenn die Lichter nicht blinken, wiederholen Sie die obigen Schritte.

Wenn die Anzeigen schnell (4 Mal/Sekunde) blinken, wechselt das Gerät in den EZ-Verbindungsmodus. Wenn die Anzeigen langsam aufleuchten (2 Mal/3 Sekunden), wechselt das Gerät in den AP-Verbindungsmodus. Wiederholen Sie im EZ-Modus die obigen Schritte, bis die Anzeigen langsam blinken, um anzuzeigen, dass sich das Gerät im AP-Verbindungsmodus befindet (und umgekehrt). lang oder durch Schieben nach links.

So fügen Sie ein Gerät im EZ-Modus hinzu:

1. Stellen Sie sicher, dass die LED schnell blinkt.
2. Stellen Sie sicher, dass Ihr Telefon mit dem WiFi-Netzwerk verbunden ist.
3. Klicken Sie in der Tellur Smart-Anwendung auf die Schaltfläche "Add device-Gerät hinzufügen" und geben Sie das Kennwort des WiFi-Netzwerks ein, zu dem Sie eine Verbindung herstellen.
4. Wählen Sie aus der Liste der verfügbaren Smart-Geräte das Gerät aus, das Sie hinzufügen und verbinden möchten.

So fügen Sie ein Gerät im AP-Modus hinzu:

1. Stellen Sie sicher, dass die LED mit einer niedrigen Frequenz blinkt.
2. Klicken Sie in der Tellur Smart-Anwendung auf "Gerät hinzufügen" und wählen Sie "AP-Modus" in der oberen rechten Ecke. Verbinden Sie das Gerät über ein eigenes Netzwerk und verbinden Sie es dann mit dem WiFi-Netzwerk.
3. Klicken Sie auf "Weiter-Next", um das Gerät hinzuzufügen.

Kann ich mein Gerät über ein 2G/3G/4G-Netzwerk steuern?

Wenn Sie ein Gerät zum ersten Mal verbinden, müssen Telefon und Gerät mit demselben WiFi-Netzwerk verbunden sein. Nach dem Hinzufügen können Sie das Gerät über 2G/3G/4G-Verbindungen steuern.

Wie kann ich Zugriff auf das Gerät gewähren, das von anderen Personen / Familien kontrolliert werden soll?

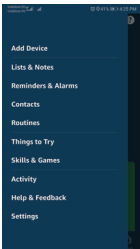
Öffnen Sie die Tellur Smart-App, gehen Sie zu "Profil"> "Gerätefreigabe"> "Verbindungen" und wählen Sie "Freigabe hinzufügen"

Wie kann ich Geräte verwalten, die von anderen freigegeben werden?

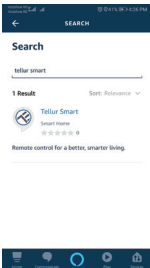
Öffnen Sie die Tellur Smart-Anwendung und rufen Sie "Profil"> "Gerätefreigabe"> "Erhaltene Verbindungen" auf. Sie können von anderen Benutzern gemeinsam genutzte Geräte löschen, indem Sie nach links streichen.

Integration mit Amazon Alexa

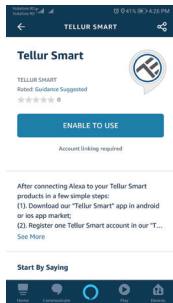
1. Rufen Sie das Hauptmenü der Alexa-Anwendung auf.
2. Wählen Sie "Skills"/"Skills & Games".



3. Geben Sie Tellur Smart in die Suchleiste ein



4. Wählen Sie die Anwendung aus Tellur Smart, und klicken Sie auf "Aktivieren" .
5. Fügen Sie die in der Tellur Smart-Anwendung verwendeten Registrierungsdaten hinzu.
6. Die Tellur Smart-Anwendung ist jetzt in Alexa integriert und Sie können beginnen, Ihre Smart-Geräte mit Sprachbefehlen steuern. Wenn Sie Ihre Geräte umbenannt haben, wählen Sie einen Namen, den Alexa leicht erkennen kann.
7. So steuern Sie Ihre Geräte per Sprachbefehl über Alexa:
Verwenden Sie einfache und klare Sprachbefehle. Hier ist ein Beispiel für Schlafzimmerleuchten:
"Alexa, mach das Bettzimmerlicht aus"
"Alexa, mach das Bettzimmerlicht an"
"Alexa, verdunkle das Bettzimmerlicht"
"Alexa, stell das Bettzimmerlicht auf Rot"



So steuern Sie intelligente Geräte über Google Home

Stellen Sie vor der Verwendung von Google Home zur Steuerung Ihrer Smartphones sicher, dass die folgenden Bedingungen erfüllt sind:

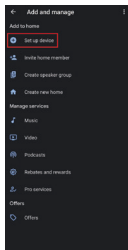
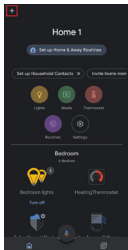
Sie haben ein Google Home-Gerät oder ein Android-Gerät mit Google Assistant. Sie haben die neueste Version von Google Home installiert.

Sie haben die neueste Version von Google (außer Android) installiert. Die Anzeigesprache des Geräts ist Englisch (USA).

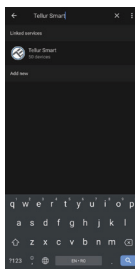
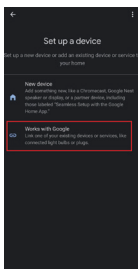
Sie haben die Tellur Smart-Anwendung installiert und haben ein aktives Konto darin. Fügen Sie die Geräte in der Tellur Smart-Anwendung hinzu. Sie können diesen Teil überspringen, wenn Sie bereits Geräte über die Anwendung installiert haben.

Verknüpfen Sie Ihr Konto:

1. Gehen Sie zur Startseite von Google und drücken Sie "+"



2. Klicken Sie auf "Add new-Neu hinzufügen" und geben Sie Tellur Smart in die Symbolleiste ein Suchen und wählen Sie die Anwendung aus der Liste aus. Wählen Sie die Region / das Land Ihres Tellur Smart-Kontos aus, geben Sie das in Tellur Smart verwendete Konto und Passwort ein und klicken Sie auf "Link now-Jetzt verknüpfen". Nachdem Sie jedem Gerät Räume zugewiesen haben, werden diese in Home Control angezeigt.



Verwenden Sie einfache und klare Sprachbefehle, um Ihre Geräte über Google Home zu steuern. Hier ist ein Beispiel für Schlafzimmerleuchten:

- OK Google, schalten Sie die Schlafzimmerbeleuchtung aus.
- OK Google, stellen Sie das Schlafzimmerlicht auf 50% ein.
- OK Google, Schlafzimmerlicht aufhellen.
- OK Google, dunkles Schlafzimmerlicht.
- OK Google, stellen Sie die Schlafzimmerbeleuchtung auf Rot ein. *

* Derzeit ist die rumänische Sprache für virtuelle Assistenten von Google und Amazon Alexa nicht verfügbar